

๑๐. แผนภูมิโครงสร้างการแบ่งส่วนราชการตามแผนอัตรากำลัง 3 ปี

โครงสร้างส่วนราชการองค์การบริหารส่วนตำบลบ้านแปรง

ปลัด อบต.
(นักบริหารงานท้องถิ่น ระดับกลาง) (๑)

หน่วยตรวจสอบภายใน
- นักวิชาการตรวจสอบภายใน
(ปก./ชก.) (๑)

สำนักปลัด
หัวหน้าสำนักปลัด
(นักบริหารงานทั่วไป ระดับต้น) (๑)

กองคลัง
ผู้อำนวยการกองคลัง
(นักบริหารงานการคลัง ระดับต้น) (๑)

กองช่าง
ผู้อำนวยการกองช่าง
(นักบริหารงานช่าง ระดับต้น) (๑)

กองการศึกษา ศาสนาและวัฒนธรรม
ผู้อำนวยการกองการศึกษา ศาสนาและวัฒนธรรม
(นักบริหารงานการศึกษา ระดับต้น) (๑)

- ๑. งานบริหารงานทั่วไป
- ๒. งานนโยบายและแผน
- ๓. งานยุทธศาสตร์และงบประมาณ
- ๔. งานการเจ้าหน้าที่
- 5. งานป้องกันและบรรเทาสาธารณภัย
- 6. งานกิจการสภาอบต.
- ๗. งานกฎหมายและคดี
- 8. งานสวัสดิการและพัฒนาชุมชน
- 9. งานสังคมสงเคราะห์
- ๑๐. งานสาธารณสุขและสิ่งแวดล้อม

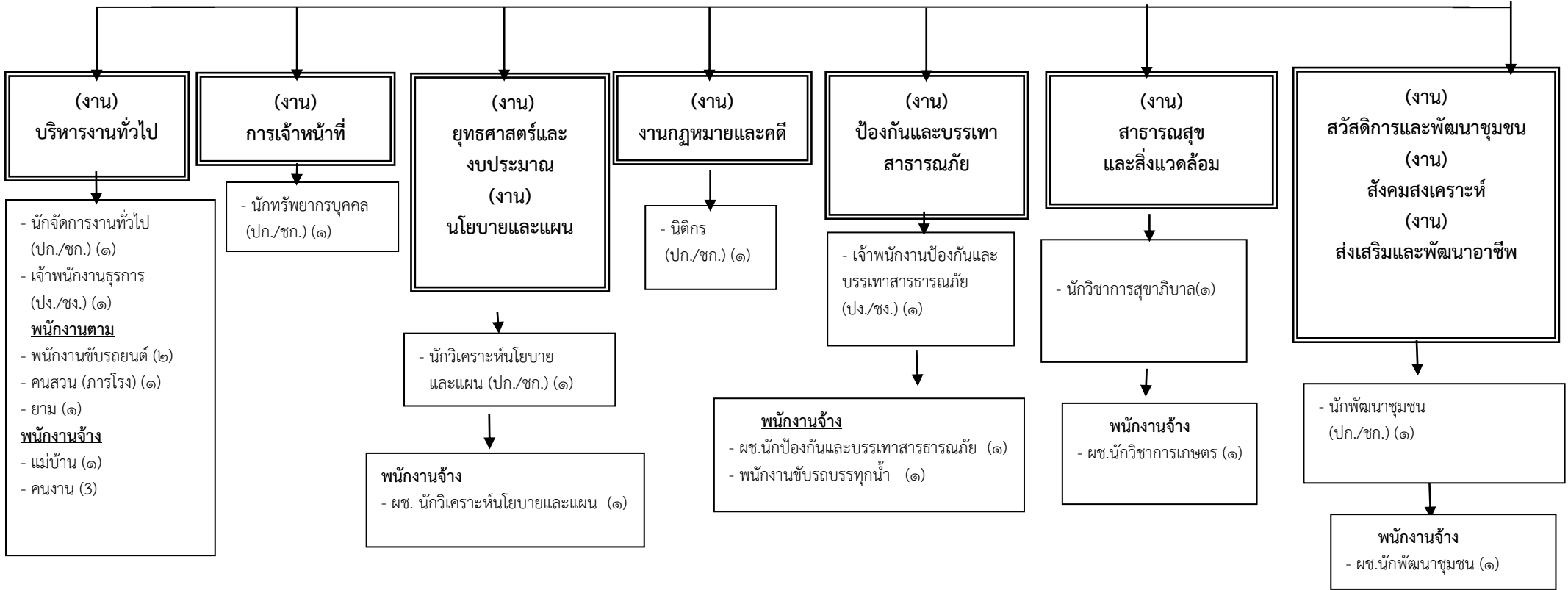
- ๑. งานการเงิน
- 2. งานบัญชี
- ๒. งานพัฒนาและจัดเก็บรายได้
- ๓. งานพัสดุและทรัพย์สิน

- ๑. งานก่อสร้าง
- ๒. งานออกแบบและควบคุมอาคาร
- ๓. งานประสานสาธารณูปโภค
- ๔. งานผังเมือง

- ๑. งานกิจการโรงเรียน
- ๒. งานกิจกรรมเด็กและเยาวชน
- ๓. งานส่งเสริมกีฬาและนันทนาการ

โครงสร้างสำนักปลัด

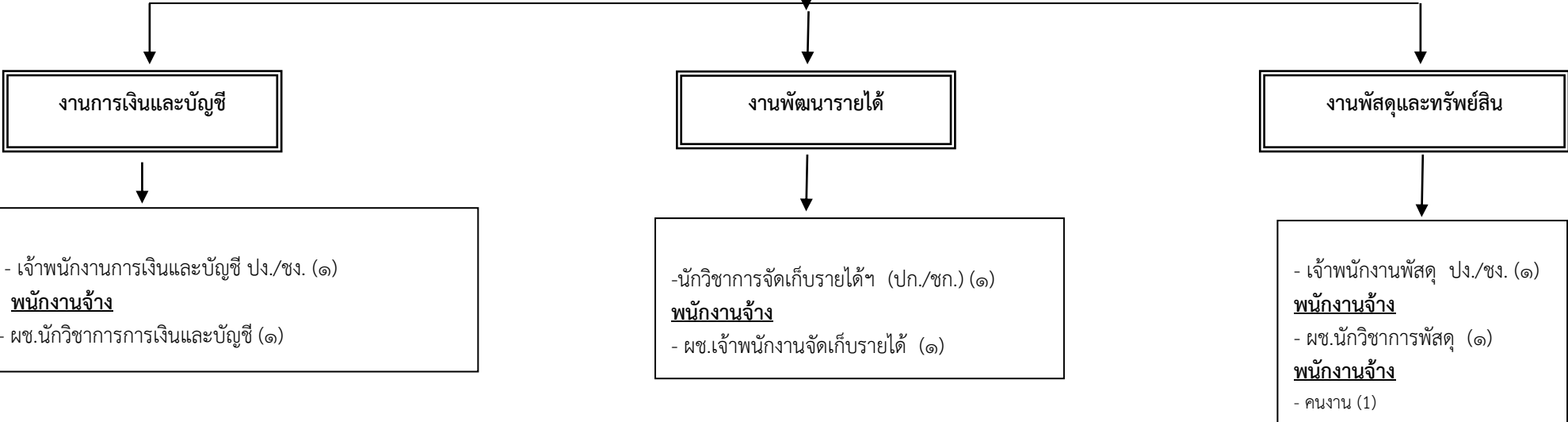
หัวหน้าสำนักปลัด
(นักบริหารงานทั่วไป ระดับต้น) (๑)



ระดับ	อำนาจการท้องถิ่น			วิชาการ				ทั่วไป			ลูกจ้างประจำ	พนักงานจ้าง		รวม
	ต้น	กลาง	สูง	ปฏิบัติการ	ชำนาญการ	ชำนาญการพิเศษ	เชี่ยวชาญ	ปฏิบัติงาน	ชำนาญงาน	อาวุโส		ภารกิจ	ทั่วไป	
จำนวน	1	-	-	๒	๔	-	-	-	๒	-	-	8	5	22

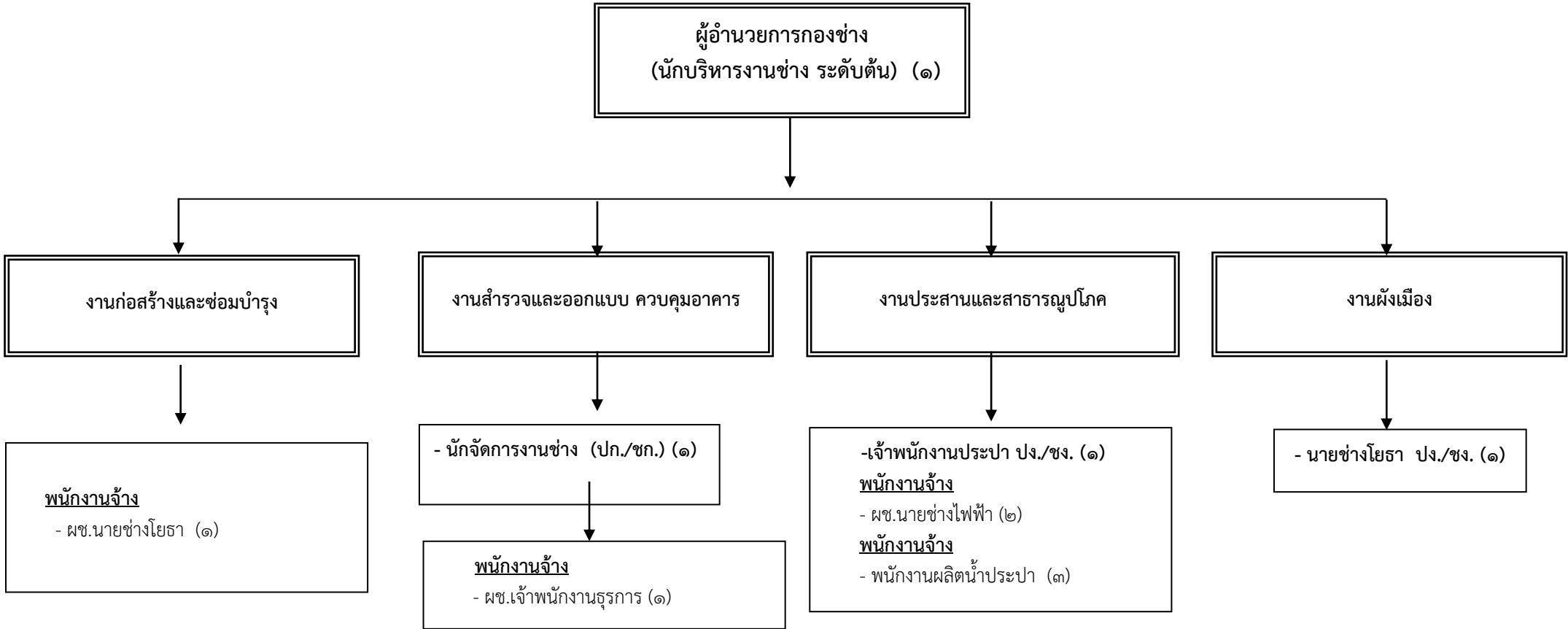
โครงสร้างองค์กร

ผู้อำนวยการองค์กร
(นักบริหารงานการคลัง ระดับต้น) (๑)



ระดับ	อำนวยการท้องถิ่น			วิชาการ				ทั่วไป			ลูกจ้างประจำ	พนักงานจ้าง		รวม
	ต้น	กลาง	สูง	ปฏิบัติการ	ชำนาญการ	ชำนาญการพิเศษ	เชี่ยวชาญ	ปฏิบัติงาน	ชำนาญงาน	อาวุโส		ภารกิจ	ทั่วไป	
จำนวน	๑	-	-	1		-	-	๒	-	-	-	๓	1	8

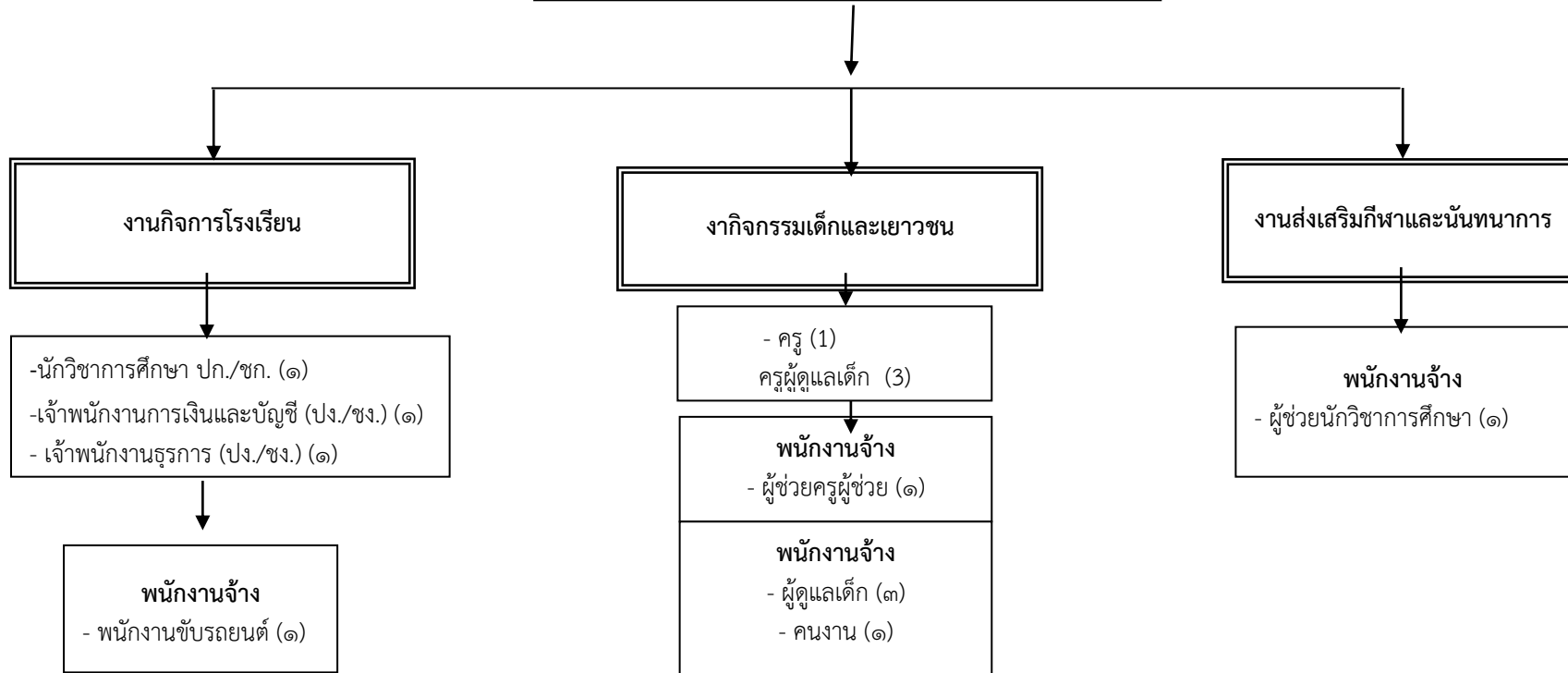
โครงสร้างกองช่าง



ระดับ	อำนวยการท้องถิ่น			วิชาการ				ทั่วไป			ลูกจ้างประจำ	พนักงานจ้าง		รวม
	ต้น	กลาง	สูง	ปฏิบัติการ	ชำนาญการ	ชำนาญการพิเศษ	เชี่ยวชาญ	ปฏิบัติงาน	ชำนาญงาน	อาวุโส		ภารกิจ	ทั่วไป	
จำนวน	๑	-	-	1	-	-	-	2	-	-	-	๔	๓	11

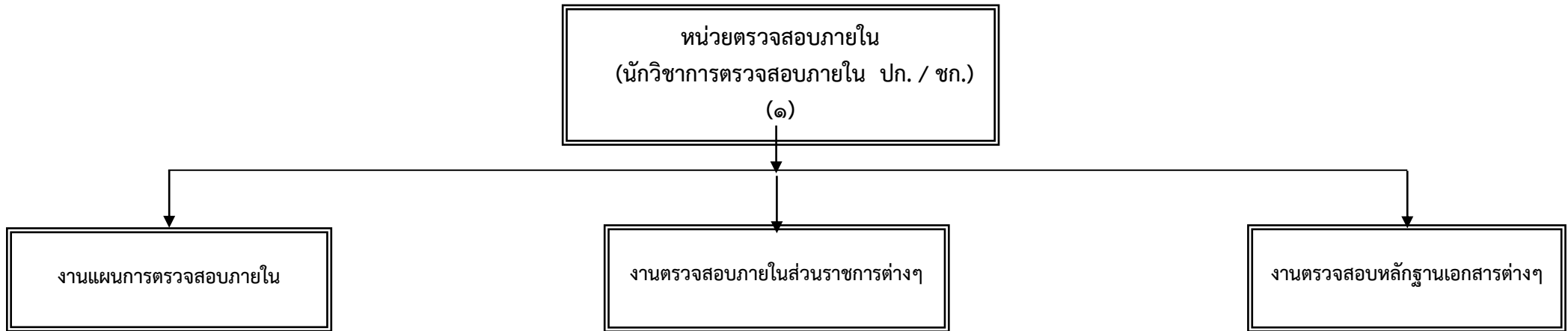
โครงสร้างกองการศึกษา ศาสนาและวัฒนธรรม

ผู้อำนวยการกองการศึกษา ศาสนาและวัฒนธรรม
(นักบริหารงานการศึกษา ระดับต้น) (๑)



ระดับ	อำนวยการท้องถิ่น			วิชาการ				ทั่วไป			ครู	พนักงานจ้าง		รวม
	ต้น	กลาง	สูง	ปฏิบัติการ	ชำนาญการ	ชำนาญการพิเศษ	เชี่ยวชาญ	ปฏิบัติงาน	ชำนาญงาน	อาวุโส		ภารกิจ	ทั่วไป	
จำนวน	๑	-	-	-	๑	-	-	1	๑	-	๔	๓	๔	๑๔

โครงสร้างหน่วยตรวจสอบภายใน



ระดับ	อำนาจการท้องถิ่น			วิชาการ				ทั่วไป			ลูกจ้างประจำ	พนักงานจ้าง		รวม
	ต้น	กลาง	สูง	ปฏิบัติการ	ชำนาญการ	ชำนาญการพิเศษ	เชี่ยวชาญ	ปฏิบัติงาน	ชำนาญงาน	อาวุโส		ภารกิจ	ทั่วไป	
จำนวน	-	-	-	๑	-	-	-	-	-	-	-	-	-	๑

